



Telon®

The good levelling polyamide dye range for light to medium shades
 Gut egalisierende Polyamid-Farbstoffe für helle bis mittlere Töne

Telon

The polyamide dye range for light to medium shades



- ✓ Fastness to light
- ✓ Good levelling
- ✓ Good fastness to water
- ✓ Good fastness to perspiration
- ✓ Good fastness to washing
- ✓ Good fastness to chlorine
- ✓ Good fastness to acids
- ✓ Good fastness to alkalis

Standard information

Typical	Colour	Orbit
Light to medium	Light to medium	Orbit 1000
Fastness to water (severe treatment)	4-5 (ISO 105-B02)	4-5 (ISO 105-B02)
Fastness to water (normal treatment)	4-5 (ISO 105-B02)	4-5 (ISO 105-B02)
Fastness to perspiration (acid)	4-5 (ISO 105-E01)	4-5 (ISO 105-E01)
Fastness to perspiration (alkaline)	4-5 (ISO 105-E02)	4-5 (ISO 105-E02)
Fastness to washing 60°C	4-5 (ISO 105-C01)	4-5 (ISO 105-C01)
Fastness to washing 40°C	4-5 (ISO 105-C02)	4-5 (ISO 105-C02)
Fastness to chlorine	4-5 (ISO 105-M01)	4-5 (ISO 105-M01)
Fastness to acids	4-5 (ISO 105-N01)	4-5 (ISO 105-N01)
Fastness to alkalis	4-5 (ISO 105-O01)	4-5 (ISO 105-O01)

Polyamid-Farbstoffe für helle bis mittlere Töne

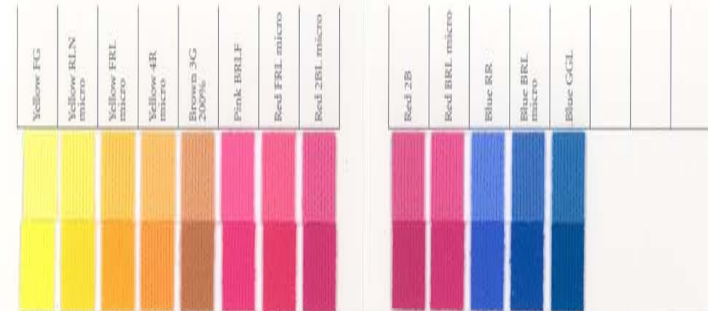
- ✓ Fastness to light
- ✓ Good levelling
- ✓ Good fastness to water
- ✓ Good fastness to perspiration
- ✓ Good fastness to washing
- ✓ Good fastness to chlorine
- ✓ Good fastness to acids
- ✓ Good fastness to alkalis

Standard information

Typical	Typical	Typical
Light to medium	Light to medium	Orbit 1000
Fastness to water (severe treatment)	4-5 (ISO 105-B02)	4-5 (ISO 105-B02)
Fastness to water (normal treatment)	4-5 (ISO 105-B02)	4-5 (ISO 105-B02)
Fastness to perspiration (acid)	4-5 (ISO 105-E01)	4-5 (ISO 105-E01)
Fastness to perspiration (alkaline)	4-5 (ISO 105-E02)	4-5 (ISO 105-E02)
Fastness to washing 60°C	4-5 (ISO 105-C01)	4-5 (ISO 105-C01)
Fastness to washing 40°C	4-5 (ISO 105-C02)	4-5 (ISO 105-C02)
Fastness to chlorine	4-5 (ISO 105-M01)	4-5 (ISO 105-M01)
Fastness to acids	4-5 (ISO 105-N01)	4-5 (ISO 105-N01)
Fastness to alkalis	4-5 (ISO 105-O01)	4-5 (ISO 105-O01)

- ✓ Fastness to light
- ✓ Good levelling
- ✓ Good fastness to water
- ✓ Good fastness to perspiration
- ✓ Good fastness to washing
- ✓ Good fastness to chlorine
- ✓ Good fastness to acids
- ✓ Good fastness to alkalis

Telon



Polyamide 6.6 (Dinosa)	Yellow FEG	Yellow RLN micro	Yellow FRL micro	Yellow 4R micro	Brown 3G 200%	Pink BRLLF	Red FRL micro	Red 2RL micro	Red 2B	Red BRLL micro	Blue BR	Blue BRLL micro	Blue CGCL				
UV S.D./UV S.D. % detail	0.50/17	0.65/22	1.00/33	0.65/22	1.70/36	3.0/10	1.20/4	0.70/23		0.60/27	0.70/23	0.70/23	1.20/4	1.70/37			
Combination data / Physikalische Kombinationen																	
K	4.5	4.5	4.0	3.0	4.5	3.5	3.5	3.0		3.0	3.0	3.5	4.0	4.0			
K ₁	1.0	1.0	2.5	1.0	1.5	1.0	2.0	3.0		2.5	1.0	2.0	2.0	2.0			
K ₂	1.0	2.5	2.0	1.0	1.0	2.0	2.0	2.5		2.5	1.0	1.5	1.5	1.5			
K ₃	1.0	2.0	1.5	1.0	0.5	1.0	1.0	2.0		2.0	1.0	1.0	1.0	1.0			
Stability 90°C in g/l / Löslichkeit 90°C in g/l	30	40	40	40	40	40	40	15		30	30	40	40	30			
Stability of solution 90°C in g/l / Löslichkeit 90°C in g/l	30	20	20	20	3	40	40	13		30	30	20	20	10			
Light fastness / Lichtechtheit	11/1.5/1	11/1.5/1	6/1	6/1	6/1	6/1	6/1	6/1		6/1	6/1	6/1	6/1	6/1			
Fastness to water (severe treatment) / Wasserfestigkeit (schwere Benetzung)	F	3	3	3	3	3	3	3		3	3	3	3	3			
ISO 105-B01	PA	4	4.5	4	4	4.5	3.4	3.4		4	4.5	3	3	3			
CO	3	3	4.5	4.5	4.5	4.5	4.5	5		3	3	3	4	4			
aftertreated with Sera Fat N-HFN / nachbehandelt mit Sera Fat N-HFN	F	3	3	3	3	3	3	3		3	3	3	3	3			
PA	3	3	3	3	3	3	3	3		3	3	3	3	3			
CO	3	3	3	3	3	3	3	3		3	3	3	3	3			
Fastness to perspiration (acid) / Schweißechtheit (sauer)	F	3	3	3	3	3	3	3		3	3	3	3	3			
ISO 105-E01	PA	3.4	4.5	4	4	4.5	4	3.4		3.4	4.5	4	3.4	3.4			
CO	3	3	4.5	4.5	4.5	4.5	4.5	4.5		4.5	3	3	4	4			
aftertreated with Sera Fat N-HFN / nachbehandelt mit Sera Fat N-HFN	F	3	3	3	3	3	3	3		3	3	3	3	3			
PA	3	3	3	3	3	3	3	3		3	3	3	3	3			
CO	3	3	3	3	3	3	3	3		3	3	3	3	3			
Fastness to perspiration (alkaline) / Schweißechtheit (alkalisch)	F	3	3	3	3	3	3	3		3	3	3	3	3			
ISO 105-E02	PA	2.0	4	3	3	3.4	3.4	2.0		2.0	4	3	2.0	2.0			
CO	4	4.5	4	4	4.5	4	3.4	3.4		4	4	4.5	3.4	3			
aftertreated with Sera Fat N-HFN / nachbehandelt mit Sera Fat N-HFN	F	3	3	3	3	3	3	3		3	3	3	3	3			
PA	4.5	4.5	4.5	4.5	4.5	4.5	4.5	4.5		3	4.5	3	4.5	4.5			
CO	3	3	3	3	3	3	3	3		3	3	3	3	3			
Fastness to washing 60°C / Waschechtheit 60°C	F	3	3	3	3	4.5	3	3		3	3	3	3	3			
ISO 105-C01	PA	3	3	3	3	5	4.5	4.5		3	4.5	3	4.5	4.5			
CO	3	3	3	3	3	3	3	4.5		3	4.5	3	3	4.5			
aftertreated with Sera Fat N-HFN / nachbehandelt mit Sera Fat N-HFN	F	3	3	3	3	3	3	3		3	3	3	3	3			
PA	3	3	3	3	3	3	3	3		3	3	3	3	3			
CO	3	3	3	3	3	3	3	3		3	3	3	3	3			
Fastness to washing 40°C / Waschechtheit 40°C	F	4.5	4.5	4	4	4	4	4		4	4.5	3.4	4	3.4			
ISO 105-C02	PA	3.4	4.5	4.5	4.5	3	3	2.0		3.4	3	2.0	3	3			
CO	3	3	4.5	4.5	3	3	4.5	4		3	3.4	3	4.5	4			
aftertreated with Sera Fat N-HFN / nachbehandelt mit Sera Fat N-HFN	F	3	3	3	3	4.5	4	4.5		4.5	3	4.5	4.5	4.5			
PA	4.5	4.5	4.5	3	3	3.4	3.4	3		4	4.5	4	4	3.4			
CO	3	3	3	3	3	3	4.5	4		3	4.5	3	4.5	4.5			
Fastness to washing 60°C / Waschechtheit 60°C	F	4.5	4.5	4	4	4	4	4		4	4.5	4	4	3.4			
ISO 105-C01 Multiplier	PA	3	3	4.5	4.5	3	4.5	4.5		3	3.4	4.5	4	3.4			
CV	3	3	4	4	3	4.5	3	4.5		3	4	3	4	3.4			
aftertreated with Sera Fat N-HFN / nachbehandelt mit Sera Fat N-HFN	F	3	4.5	3	3	4.5	4	4.5		4	3	4.5	4.5	4.5			
CO	3	3	3	4.5	3	4.5	4.5	4		3	3	4.5	4	3.4			
PA	4	4.5	4.5	4.5	4.5	3	3	1.2		3	3.4	3	3	3			
CV	3	3	4.5	4.5	3	4.5	3	3		3	4.5	3	4.5	4			
Fastness to chlorinated water Chlorbleichwiderstand (ISO 105-B1)	F	3	2	3	2.5	2.5	1	2.0		1.2	2	2	1.2	1.2			
100 mg/l activated chlorine / Aktivchlorbleich	aftertreated with Bayprotect® CL / nachbehandelt mit Bayprotect® CL	F	3.4	4	4.5	4.5	4.5	3		3	4.5	4	4	4			
30 mg/l activated chlorine / Aktivchlorbleich	without aftertreatment / ohne Nachbehandlung	F	3.4	2.5	4	4	4	2.5		3.0	3.0	2.0	3.4	3.0			
aftertreated with Bayprotect® CL / nachbehandelt mit Bayprotect® CL	F	4.5	4.5	4.5	4.5	4.5	4.5	3		4.5	4.5	4.5	4.5	4.5			
20 mg/l activated chlorine / Aktivchlorbleich	without aftertreatment / ohne Nachbehandlung	F	3	4.5	3	3	3	4.5		4	3	4	4.5	4			

Additional fastness data can be found in e-dyn (www.dyStar.com) / Weitere Echtheitsangaben finden Sie in e-dyn



Telon A

The economical polyamide dye range for pale to medium shades
Das wirtschaftliche Polyamid-Sortiment für helle bis mittlere Töne

Telon A

The all-round dye range for polyamide

The all-round dye range for polyamide for pale to medium shades



Hersteller

• DyStar AG
• DyStar AG
• DyStar AG

Hersteller

• DyStar AG
• DyStar AG
• DyStar AG

Hersteller

• DyStar AG
• DyStar AG
• DyStar AG

Hersteller

• DyStar AG
• DyStar AG
• DyStar AG

Das Allroundsortiment für Polyamid

The all-round dye range for polyamide for pale to medium shades

Hersteller

• DyStar AG
• DyStar AG
• DyStar AG

Hersteller

• DyStar AG
• DyStar AG
• DyStar AG

Hersteller

• DyStar AG
• DyStar AG
• DyStar AG

Hersteller

• DyStar AG
• DyStar AG
• DyStar AG

Telon A

Polyamide 6.6 (Hélanca)

	0.70.23	1.00.33	0.90.3	0.850.28	0.50.17	1.30.43	1.30.43	0.650.22	0.350.12	2.60.87	1.60.53	1.80.6	3.00.6	2.50.83	1.6	1.75
Combination data / Physikalische Kombinationskennzahlen																
K	5.5	3.5	2.0	3.0	2.0	4.5	4.5	3.5	3.0	3.0	3.0	1.5	2.0	4.0	4.0	4.0
K ₂	4.0	4.5	3.0	4.0	4.0	2.5	2.5	3.0	3.0	3.0	4.0	2.5	3.0	4.0	4.5	4.5
K ₃	3.0	3.0	3.0	3.0	3.0	2.0	2.0	2.5	2.0	2.5	2.5	2.0	2.0	3.0	5.0	5.0
K ₄	3.5	2.0	1.5	2.0	3.0	2.0	2.0	1.5	1.5	2.0	2.5	1.0	1.5	2.0	4.0	3.5
Solubility (90 °C) in g/l / Löslichkeit (90 °C) in g/l	30	60	50	30	20	60	50	50	30	40	40	70	60	30	50	70
Stability of solution 90/25 °C in g/l / Lösungsbeständigkeit 90/25 °C in g/l	10	15	20	10	5	40	50	50	20	20	30	40	30	30	40	50
Light fastness / Lichtechtheit (Xenotest) ISO 105-B02	6-7	5-6	6-7	6	4-5	4-5	4-5	4	4-5	6-7	5-6	5-6	6	6-7	-	-
Fastness to water (severe treatment) / Wasserfestigkeit (schwere Beanspruchung) ISO 105-E01	F 5	5	5	5	5	5	5	5	5	5	4-5	5	5	5	5	5
	PA 4-5	4-5	4-5	4-5	5	4-5	4-5	4-5	5	3	4-5	4-5	4	4	4-5	4R
	CO 4-5	5	5	5	5	5	5	4-5	5	4-5	5	4-5	4-5	4-5	5	4-5R
	F 5	5	5	5	5	5	5	5	5	5	5	5	5	5	5	5
	PA 5	5	5	5	5	5	5	5	5	5	5	5	5	5	5	5
	CO 5	5	5	5	5	5	5	5	5	5	5	5	5	5	5	5
Fastness to perspiration (acid) / Schweißechtheit (sauer) ISO 105-E04	F 5	4-5	5	4-5	5	5	5	5	5	5	5	5	5	5	5	5
	PA 4-5	4-5	4-5	4-5	5	4-5	4	4	4-5	3-4	4-5	3-4	4	4	4-5	4R
	CO 5	4-5	4-5	5	5	5	4-5	4-5	5	4-5	5	4-5	5	5	5	4-5R
	F 5	5	5	5	5	5	5	5	5	5	5	5	5	5	5	5
	PA 5	5	5	5	5	5	5	5	5	5	5	5	5	5	5	5
	CO 5	5	5	5	5	5	5	5	5	5	5	5	5	5	5	5
Fastness to perspiration (alkaline) / Schweißechtheit (alkalisch) ISO 105-E04	F 5	5	5	5	5	5	5	5	5	5	4-5	5	5	5	5	5
	PA 4	4-5	4	4	4-5	3-4	3-4	3-4	4-5	3-4	4	4	3-4	3-4	4	3-4
	CO 4	4-5	4	4-5	5	4-5	4-5	4	4-5	4	4-5	4	4	4	5	4
	F 5	5	5	5	5	5	5	5	5	5	5	5	5	5	5	5
	PA 4-5	5	5	5	4-5	5	4-5	4-5	4-5	4-5	4-5	5	4-5	4-5	4-5	4-5
	CO 5	5	5	5	5	5	5	5	5	5	5	5	5	5	5	4-5
Fastness to washing 40 °C / Waschechtheit 40 °C ISO 105-C01	F 5	5	5	5	5	5	5	5	5	4-5	4-5	5	5	5	5	5
	PA 5	5	5	5	5	5	5	5	5	5	5	4-5	4-5	5	4-5	4-5
	CO 5	5	4-5	4-5	5	5	5	5	5	5	5	5	5	5	5	4-5
	F 5	5	5	5	5	5	5	5	5	5	5	5	5	5	5	5
	PA 5	5	5	5	5	5	5	5	5	5	5	5	5	5	5	5
	CO 5	5	5	5	5	5	5	5	5	5	5	5	5	5	5	5
Fastness to washing 60 °C / Waschechtheit 60 °C ISO 105-C03	F 5	4	4	4	4-5	4-5	4-5	4-5	4-5	4-5	3-4	4	4	4	4-5	4-5
	PA 4-5	4	4	4	4-5	4-5	4	4	4	3-4	3-4	3	3-4	4-5	3-4	3-4
	CO 4	4	4	4	5	4-5	4-5	4-5	4-5	4-5	4-5	4-5	4-5	5	4	4
	F 5	4-5	4-5	4-5	5	5	5	5	5	5	4-5	5	5	5	5	5
	PA 4-5	4-5	4-5	4-5	4-5	5	5	4-5	4-5	4-5	3-4	4-5	4-5	4-5	4-5	4-5
	CO 4-5	4-5	4-5	4-5	5	5	5	5	5	5	5	5	5	5	5	5
Fastness to washing 60 °C / Waschechtheit 60 °C ISO 105-C06-Cl Multifibre	F 4-5	5	5	4-5	4	4	4	4-5	4-5	4	4	4-5	4-5	4-5	4	4
	CO 3-4	4-5	3-4	3-4	4	5	5	4	3-4	3-4	3	3-4	4	4-5	2-3	3B
	PA 4	2	2	2-3	3-4	3-4	3-4	3	3	2-3	1-2	2-3	2-3	3	2	3
	CV 3	4-5	4	4	4	5	5	4	4	3-4	4	4	4	4-5	2-3	3B
	F 5	5	5	5	4-5	4-5	4-5	4-5	4-5	4-5	4-5	4-5	4-5	4-5	4-5	4-5
	CO 4-5	4-5	3-4	3-4	5	5	4-5	4-5	4-5	4-5	3-4	3-4	4-5	4-5	3-4	4-5
	PA 4-5	2-3	2	2-3	4	4	4	4	4	3-4	2	2-3	3-4	4	3	3-R
	CV 4	4-5	4	4	4-5	5	5	4-5	4-5	4-5	4-5	4-5	4-5	5	3-4	4-5
Fastness to chlorinated water / Chlorwasserfestigkeit ISO 105-E03	F 4-5	4	3	3-4	4-5	2	2	1Y	1Y	2	1	2Y	1-2Y	2Y	1-2W	1-2W
100 mg/l activated chlorine / Aktivchlorgehalt	F 4-5	4-5	4-5	4-5	5	3-4	3-4	4-5	3-4	4Y	4	4-5	4Y	4-5	4	4
50 mg/l activated chlorine / Aktivchlorgehalt	F 4-5	4C	4-5	4C	4-5	3-4D	2Y	2Y	2Y	3-4	3-4D	3-4Y	3Y	3-4Y	3W	2-3W
20 mg/l activated chlorine / Aktivchlorgehalt	F 5	4-5R	5	5	5	5	4-5	4-5	4-5	5	5	5	4-5	4-5Y	4-5	4-5

Additional fastness data can be found in e-dyes (www.DyStar.com) / Weitere Echtheitsangaben finden Sie in e-dyes



Telon[®]M

The polyamide dye range for brilliant shades with high wet fastness properties
 Polyamid-Farbstoffe für brillante Nuancen mit hohen Nasssechtheiten

Telon M

The polyamide dye range for brilliant shades with high wet fastness properties



- Kolorierte Textilien für verschiedene Anwendungen
- Hohe Nasssechtheiten im Alltag
- Wässrige Lösungen
- Für alle Arten von Textilien geeignet
- RDT-Mischungen empfehlenswert

Examples of real life combinations:

- Topfentwässerung für Textilien
- Sportbekleidung für Damen
- Bekleidung für Damen
- Bekleidung für Damen
- Bekleidung für Damen

Polyamid-Farbstoffe für brillante Nuancen mit hohen Nasssechtheiten

Eigenschaften

- Hohe Nasssechtheiten im Alltag
- Wässrige Lösungen
- Für alle Arten von Textilien geeignet
- RDT-Mischungen empfehlenswert

Styldyngesammlede kombinasjoner

- Topfentwässerung für Textilien
- Sportbekleidung für Damen
- Bekleidung für Damen
- Bekleidung für Damen
- Bekleidung für Damen

For Yellow / Gelb

- Telon M-2YG
- Telon M-3YG
- Telon M-4YG
- Telon M-5YG

For Blue / Blau

- Telon M-6BLW
- Telon M-7BLW
- Telon M-8BLW
- Telon M-9BLW

For Red / Rot

- Telon M-10R
- Telon M-11R
- Telon M-12R
- Telon M-13R

For Turquoise / Türkis

- Telon M-14T
- Telon M-15T
- Telon M-16T
- Telon M-17T

For Green / Grün

- Telon M-18G
- Telon M-19G
- Telon M-20G
- Telon M-21G

For Orange / Orange

- Telon M-22O
- Telon M-23O
- Telon M-24O
- Telon M-25O

Telon M

Fluorine M-2YG	Yellow M-3YGL	Yellow M-4YGL	Orange M-GSN	Red M-R	Red M-GVGN	Red M-BL	Red M-3B 80%	Riboflavinine M-BN	Violet M-RVN	Blue M-BLW	Blue M-RLW	Blue M-GLW	Blue M-2R	Turquoise M-GGL	Turquoise M-5G 80%	Green M-BW	Green M-6GW
[Color swatch]	[Color swatch]	[Color swatch]	[Color swatch]	[Color swatch]	[Color swatch]	[Color swatch]	[Color swatch]	[Color swatch]	[Color swatch]	[Color swatch]	[Color swatch]	[Color swatch]	[Color swatch]	[Color swatch]	[Color swatch]	[Color swatch]	[Color swatch]

Polyamide 6.6 (Manca)	1/1 S.D. / 1/1 S.D. % dyestuff	1/2 S.D. / 1/2 S.D. % dyestuff	1/3 S.D. / 1/3 S.D. % dyestuff	1/4 S.D. / 1/4 S.D. % dyestuff	1/5 S.D. / 1/5 S.D. % dyestuff	1/6 S.D. / 1/6 S.D. % dyestuff	1/7 S.D. / 1/7 S.D. % dyestuff	1/8 S.D. / 1/8 S.D. % dyestuff	1/9 S.D. / 1/9 S.D. % dyestuff	1/10 S.D. / 1/10 S.D. % dyestuff	1/11 S.D. / 1/11 S.D. % dyestuff	1/12 S.D. / 1/12 S.D. % dyestuff	1/13 S.D. / 1/13 S.D. % dyestuff	1/14 S.D. / 1/14 S.D. % dyestuff	1/15 S.D. / 1/15 S.D. % dyestuff	1/16 S.D. / 1/16 S.D. % dyestuff	1/17 S.D. / 1/17 S.D. % dyestuff	1/18 S.D. / 1/18 S.D. % dyestuff
Combination data / Physikalische Kombinationsmethode	7.5	11.0	6.0	7.5	14.5	3.0	3.5	3.5	13.5	7.5	6.5	9.5	7.5	7.5	15.0	17.0	5.5	6.0
K	4.0	10.0	9.0	7.0	9.5	9.0	7.5	6.5	11.0	6.5	9.0	7.5	7.5	10.0	10.0	8.0	5.5	10.0
K ₁	4.0	9.5	8.5	6.0	9.0	8.0	7.0	6.5	11.0	6.0	7.5	8.0	7.5	10.0	10.0	8.0	5.5	10.0
K ₂	-	9.0	7.5	5.5	-	5.5	5.5	6.0	-	4.0	2.0	6.0	3.0	4.0	3.0	3.0	3.0	10.0
K ₃	3.0	6.0	6.0	6.0	3.0	3.0	3.0	3.0	1.0	3.0	4.0	6.0	3.0	3.0	7.0	10.0	3.0	3.0
Stability of solution 90/25 °C in g/l / Lösungstabilität 90/25 °C in g/l	3.0	6.0	6.0	6.0	3.0	3.0	3.0	3.0	1.0	3.0	4.0	6.0	3.0	3.0	7.0	10.0	3.0	3.0
Light fastness / Lichtechtheit	3-4	6-7	7	5	4	4-5	6	3-4	2-3	6-7	7	7	6-7	6-7	5	3-4	6-7	6-7
ISO 105-B02	1/1 S.D. / RTT	1/1 S.D. / RTT	1/1 S.D. / RTT	1/1 S.D. / RTT	1/1 S.D. / RTT	1/1 S.D. / RTT	1/1 S.D. / RTT	1/1 S.D. / RTT	1/1 S.D. / RTT	1/1 S.D. / RTT	1/1 S.D. / RTT	1/1 S.D. / RTT	1/1 S.D. / RTT	1/1 S.D. / RTT	1/1 S.D. / RTT	1/1 S.D. / RTT	1/1 S.D. / RTT	1/1 S.D. / RTT
Fatness to water (severe treatment) / Wassersechtheit (schwerer Benetzung)	F	5	5	5	5	5	5	5	5	4-5	4	3-4	4	5	5	5	5	5
ISO 105-E01	ohne Nachbehandlung	PA	4	4-5	5	5	5	5	5	4-5	4	3-4	4	5	5	5	5	5
	nachbehandelt mit Sera Fast N-HEN	CO	5	5	5	5	5	5	5	5	5	5	5	5	5	5	5	5
Fatness to perspiration (acid) / Schweißechtheit (sauer)	F	3	3	3	3	3	3	3	3	3	3	3	3	3	3	3	3	3
ISO 105-E04	ohne Nachbehandlung	PA	2	4	3	3	3	4-5	3	2	4-5	4	3-4	4-5	5	5	5	5
	nachbehandelt mit Sera Fast N-HEN	CO	3	4-5	3	3	3	3	3	3-4	4-5	4-5	4-5	5	5	5	5	5
Fatness to perspiration (alkaline) / Schweißechtheit (alkalisch)	F	3	3	3	3	3	3	3	3	3	3	3	3	3	3	3	3	3
ISO 105-E04	ohne Nachbehandlung	PA	2	4	4-5	4-5	4-5	4-5	4-5	3-4	4	3-4	3	4	4-5	4-5	4	4-5
	nachbehandelt mit Sera Fast N-HEN	CO	3	3	3	3	3	3	3	3	3	3	3	3	3	3	3	3
Fatness to washing 40 °C / Waschechtheit 40 °C	F	4-5	5	5	5	5	5	5	4	5	5	5	5	5	5	5	5	5
ISO 105-C01	ohne Nachbehandlung	PA	4-5	5	5	5	5	5	5	4-5	5	5	5	5	5	5	5	5
	nachbehandelt mit Sera Fast N-HEN	CO	5	5	5	5	5	5	5	5	5	5	5	5	5	5	5	5
Fatness to washing 60 °C / Waschechtheit 60 °C	F	4-5	5	5	5	5	5	5	4	5	5	5	5	5	5	5	5	5
ISO 105-C01	ohne Nachbehandlung	PA	4-5	5	5	5	5	5	4	5	5	5	5	5	5	5	5	5
	nachbehandelt mit Sera Fast N-HEN	CO	5	5	5	5	5	5	5	5	5	5	5	5	5	5	5	5
Fatness to washing 80 °C / Waschechtheit 80 °C	F	4-5	5	5	4-5	5	5	5	4-5	4	4-5	4-5	4-5	4	3-4	2-3	4-5	4-5
ISO 105-C06-C1 Malibari	ohne Nachbehandlung	PA	5	5	5	4-5	4-5	5	4-5	5	5	5	5	5	5	5	5	5
	nachbehandelt mit Sera Fast N-HEN	CO	5	5	5	5	5	5	5	5	5	5	5	5	5	5	5	5
Fatness to chlorinated water / Chlorwassersechtheit ISO 105-E03	F	2	3-4	2-3	3-4	3-4	4-5	1-2	4	1-2	1	1Y	1Y	1-2Y	2-3	3	1-2Y	1-2Y
100 mg/l activated chlorine / Aktivchlorgehalt	ohne Nachbehandlung	PA	4-5	5	5	5	5	5	5	5	5	5	5	5	5	5	5	5
	nachbehandelt mit Sera Fast N-HEN	CO	5	5	5	5	5	5	5	5	5	5	5	5	5	5	5	5
	nachbehandelt mit Byprotect [®] CL	F	3-4	4	3-4	4-5	4-5	5	4-5	5	-	-	-	4	4	4-5	3-4	4-5
50 mg/l activated chlorine / Aktivchlorgehalt	ohne Nachbehandlung	F	3-4	4-5	4	4-5	4B	4-5	3-4	4	2Y	2	2-3Y	2-3Y	1-2Y	2R	4	1-2Y
	nachbehandelt mit Byprotect [®] CL	F	4R	5	5	5	5	5	4-5	4-5	-	-	-	4-5	4-5	5	4	5
20 mg/l activated chlorine / Aktivchlorgehalt	ohne Nachbehandlung	F	4-5	4-5	5	5	5	5	4	4-5	4B	3-4	4	3-4	2-3	4-5	4	2

Additional fastness data can be found in e-eyes (www.dyStar.com) / Weitere Echtheitsangaben finden Sie in e-eyes





Telone RN
Product profile



Telone® RN
High performance reactive dyes
for polyamide



- Complete range of 17 dyes in over 16 shade variants including over 1600
- Micronized variants with very good solubility and stability
- High brightness - excellent wash durability
- Good light fastness in alkaline conditions and excellent resistance
- Very good washing fastness at higher temperatures (85-105 °C)
- Excellent washing fastness at lower temperatures with very low fading
- Proven dyeing (200 g/l) suitable for mordanting



Telone RN

Polyamide 6.6



		Luminous Yellow RN	Brilliant Yellow RN	Yellow RNC	Orange RN	Scarlet RN	Red RNC	Brilliant Red RN	Rubine RN	Brilliant Blue RN	Blue RNC	Royal RN	Navy RN	Black RN
1/3 S.D.	% dyestuff	1.6	0.3	0.4	0.5	0.4	0.5	0.5	0.5	0.5	0.8	0.5	0.7	0.8
1/1 S.D. (* S.D. Navy/ Black)		>5	1.5	2.0	1.9	1.2	2.1	2.5	1.8	2.3	2.0	2.5	1.9/6.0*	2.0/5.5*
Combination data	K	16	15	12	16	11	12	12	15	15	12	13	15	16
	K5	9.5	8	7.5	9	6	7.5	8	9	8.5	7.5	8	8	9
	K6	11	9	7.5	9.5	6	7.5	9	9.5	9.5	7.5	7	9	10
Solubility (90 °C) in g/l		100	100	75	100	70	100	100	100	100	100	60	100	100
	Stability of solution (90/25 °C) in g/l	50	100	50	100	70	100	50	100	100	100	60	50	100
Light fastness (Xenotest) ISO 105-B02	1/3 S.D.	4-5	5	6	4-5	4	4	4-5	6	5-6	5	5	4-5	4
	1/1 S.D.	4-5	6	6	5	4-5	4-5	5-6	6	6	5	5-6	4-5	4-5
Fastness to water (severe treatment) ISO 105-E01	without aftertreatment	5	4	5	5	5	4	5	5	5	5	4-5	5	5
	aftertreated with Sera® Fast N-HF	5	5	5	5	5	5	5	5	5	5	5	5	5
		5	5	5	5	5	5	5	5	5	5	5	5	5
Fastness to perspiration (acid) ISO 105-E04	without aftertreatment	3-4	5	4-5	4	4	4-5	5	4	5	4-5	4-5	4	4
	aftertreated with Sera Fast N-HF	5	5	5	5	5	5	5	5	5	5	5	5	5
		5	5	5	5	5	5	5	5	5	5	5	5	5
Fastness to perspiration (alkaline) ISO 105-E04	without aftertreatment	2-3	5	4-5	4	4	4	4	3	5	4-5	4-5	4	4
	aftertreated with Sera Fast N-HF	5	5	5	5	5	5	5	5	5	5	5	5	5
		5	5	5	5	5	5	5	5	5	5	5	5	5
Fastness to washing 60 °C ISO 105-C06/C2S (+ perborate)	without aftertreatment	4-5	5	5	4-5	4	5	4	3-4	5	5	5	5	4-5
	aftertreated with Sera Fast N-HF	5	5	5	5	5	5	5	5	5	5	5	5	5
		5	5	5	5	5	5	5	5	5	5	5	5	5
Fastness to washing 95 °C ISO 105-C06/E2S (+ perborate)	without aftertreatment	4	4-5	5	5	5	4-5	4-5	4	4	2	4	4	4-5
	aftertreated with Sera Fast N-HF	5	5	5	5	5	5	5	5	5	5	5	5	5
		5	5	5	5	5	5	5	5	5	5	5	5	5
M & S fastness, C 10 A	without aftertreatment	5	5	5	5	5	5	5	5	5	4-5	4-5	5	5
	aftertreated with Bayprotect® CL	4-5	5	4	4-5	5	5	4-5	4-5	3-4	4-5	4	4	4
Fastness to chlorinated water (20 mg/l activated chlorine) ISO 105-E03	without aftertreatment	4	4-5	3-4	3	3	2-3	3-4	2-3	1-2	1-2	1-2	1-2	1-2
	aftertreated with Bayprotect CL	4-5	5	4	4-5	5	5	5	4-5	4	4	4-5	4	4-5
Fastness to chlorinated water (100 mg/l activated chlorine) ISO 105-E03	without aftertreatment	4	3-4	2	3	2-3	2-3	3-4	2	2	1-2	1-2	1-2	1-2
	aftertreated with Bayprotect CL	4	5	3-4	4-5	5	4-5	5	4-5	2	3	4	3-4	4
Sea water fastness ISO 105-E02	without aftertreatment	4	4-5	4-5	4	4	3-4	3-4	3-4	3-4	4	4	4	5
	aftertreated with Sera Fast N-HF	5	5	5	5	5	5	5	5	3-4	5	5	5	5
		5	5	5	5	5	5	5	5	5	5	5	5	5

(Shade/Stain PA/Stain CO)

Additional fastness data can be found in e-dyes (www.DyStar.com)



Isolan®

The high light fast polyamide dye range
Das hochlichtechte Polyamid-Sortiment



Isolan – the high light fast polyamide dye range for pale to medium shades

Alle Isolan-Farbstoffe sind für die Anwendung in der Textilindustrie geeignet. Die Isolan-Farbstoffe sind für die Anwendung in der Textilindustrie geeignet. Die Isolan-Farbstoffe sind für die Anwendung in der Textilindustrie geeignet.

Properties

- High light fastness
- Very good color fastness
- Excellent wash fastness
- Very good color fastness

Standard colorants

- Isolan 66 (Yellow)
- Isolan 67 (Yellow)
- Isolan 68 (Yellow)

Colorants dyes

- Isolan 69 (Yellow)
- Isolan 70 (Yellow)
- Isolan 71 (Yellow)
- Isolan 72 (Yellow)
- Isolan 73 (Yellow)
- Isolan 74 (Yellow)
- Isolan 75 (Yellow)

For more information visit our website

Isolan – das hochlichtechte Polyamid-Sortiment für helle bis mittlere Töne

Alle Isolan-Farbstoffe sind für die Anwendung in der Textilindustrie geeignet. Die Isolan-Farbstoffe sind für die Anwendung in der Textilindustrie geeignet. Die Isolan-Farbstoffe sind für die Anwendung in der Textilindustrie geeignet.

Eigenschaften

- Hohe Lichtechtheit
- Sehr gute Farbstabilität
- Exzellente Waschechtheit
- Sehr gute Farbstabilität

Standard-Farbstoffe

- Isolan 66 (Gelb)
- Isolan 67 (Gelb)
- Isolan 68 (Gelb)

Farbstoff-Farbstoffe

- Isolan 69 (Gelb)
- Isolan 70 (Gelb)
- Isolan 71 (Gelb)
- Isolan 72 (Gelb)
- Isolan 73 (Gelb)
- Isolan 74 (Gelb)
- Isolan 75 (Gelb)

Für weitere Informationen besuchen Sie unsere Website

Isolan



Polyamide 6.6 (Helanca)

1/1 S.D. / 1/3 S.D. % dyestuff / 1/1 RTT / 1/3 RTT % Farbstoff	1.0/0.35	0.9/0.3	1.3/0.43	2.2/0.73	1.9/0.63	0.95/0.32	1.3/0.43	1.3/0.43	2.7
Combination data / Physikalische Kombinationskennzahlen									
K	5.0	0	0.5	1.0	0.5	-1.0	0.5	3.0	3.0
K ₂	4.5	3.0	3.0	5.5	4.5	2.5	5.5	4.0	7.0
K ₃	3.0	2.0	2.0	4.0	2.5	2.0	2.5	2.5	6.0
K ₄	2.5	3.0	0.5	3.0	3.0	2.5	0	1.0	2.5
Solubility (90 °C) in g/l / Löslichkeit (90 °C) in g/l	50	40	40	60	50	60	40	70	40
Stability of solution 90/25 °C in g/l / Lösungsbeständigkeit 90/25 °C in g/l	30	20	20	40	40	60	20	50	20
Light fastness / Lichtechtheit	1/12 S.D. / RTT	6-7	7-8	7	6-7	6	7	6-7	6
(Xenotest) ISO 105-B02	1/1 S.D. / RTT	7	7-8	7	6-7	6-7	7	6-7	6-7
Fastness to water (severe treatment) / Wasserechtheit (schwere Beanspruchung)	without aftertreatment / ohne Nachbehandlung	F	5	5	5	5	5	5	4-5
ISO 105-E01	aftertreated with Sera® Fast N-HFN / nachbehandelt mit Sera Fast N-HFN	PA	4-5	5	5	4-5	4-5	4-5	4
		CO	5	5	5	5	5	5	5
	aftertreated with Sera® Fast N-HFN / nachbehandelt mit Sera Fast N-HFN	F	5	5	5	5	5	5	5
		PA	5	5	5	5	5	5	4-5
		CO	5	5	5	5	5	5	5
Fastness to perspiration (acid) / Schweißechtheit (sauer)	without aftertreatment / ohne Nachbehandlung	F	5	5	5	5	5	5	5
ISO 105-E04	aftertreated with Sera Fast N-HFN / nachbehandelt mit Sera Fast N-HFN	PA	4-5	5	5	4-5	4-5	5	4
		CO	5	5	5	5	5	5	5
	aftertreated with Sera Fast N-HFN / nachbehandelt mit Sera Fast N-HFN	F	5	5	5	5	5	5	5
		PA	5	5	5	5	5	4-5	4-5
		CO	5	5	5	5	5	5	5
Fastness to perspiration (alkaline) / Schweißechtheit (alkalisch)	without aftertreatment / ohne Nachbehandlung	F	5	5	5	5	5	5	5
ISO 105-E04	aftertreated with Sera Fast N-HFN / nachbehandelt mit Sera Fast N-HFN	PA	4-5	4-5	4-5	4-5	4-5	4-5	4-5
		CO	4-5	5	5	5	5	5	5
	aftertreated with Sera Fast N-HFN / nachbehandelt mit Sera Fast N-HFN	F	5	5	5	5	5	5	5
		PA	5	4-5	4-5	4-5	4-5	4-5	4
		CO	5	5	5	5	5	5	5
Fastness to washing 40 °C / Waschechtheit 40 °C	without aftertreatment / ohne Nachbehandlung	F	5	5	5	5	5	5	4-5
ISO 105-C01	aftertreated with Sera Fast N-HFN / nachbehandelt mit Sera Fast N-HFN	PA	5	5	5	5	5	5	5
		CO	5	5	5	5	5	5	5
	aftertreated with Sera Fast N-HFN / nachbehandelt mit Sera Fast N-HFN	F	5	5	5	5	5	5	5
		PA	5	5	5	5	5	5	5
		CO	5	5	5	5	5	5	5
Fastness to washing 60 °C / Waschechtheit 60 °C	without aftertreatment / ohne Nachbehandlung	F	5	5	4-5	5	5	5	4-5
ISO 105-C03	aftertreated with Sera Fast N-HFN / nachbehandelt mit Sera Fast N-HFN	PA	5	4-5	4-5	4-5	3-4	4-5	2
		CO	5	5	5	5	5	5	5
	aftertreated with Sera Fast N-HFN / nachbehandelt mit Sera Fast N-HFN	F	5	5	5	5	5	5	5
		PA	5	5	5	5	5	5	3
		CO	5	5	5	5	5	5	5
Fastness to washing 60 °C / Waschechtheit 60 °C	without aftertreatment / ohne Nachbehandlung	F	4-5	5	5	5	5	5	4-5
ISO 105-C06-C1 Multi fibre	aftertreated with Sera Fast N-HFN / nachbehandelt mit Sera Fast N-HFN	PA	4	3	4	4	3	4	2
		CV	4-5	5	5	4-5	4-5	3	5
	aftertreated with Sera Fast N-HFN / nachbehandelt mit Sera Fast N-HFN	F	5	5	5	5	5	5	5
		CO	5	5	5	5	5	5	5
		PA	4-5	4	4-5	4-5	3-4	4-5	3
		CV	5	5	5	5	5	5	5
Fastness to chlorinated water / Chlorbadewasserechtheit ISO 105-E03	without aftertreatment / ohne Nachbehandlung	F	4	2	2-3	2-3	2	3	1-2
100 mg/activated chlorine / Aktivchlorgehalt	aftertreated with Bayprotect® CL / nachbehandelt mit Bayprotect CL	F	4-5	3	4-5	4-5Y	4-5Y	3	4-5
50 mg/activated chlorine / Aktivchlorgehalt	without aftertreatment / ohne Nachbehandlung	F	4-5	3-4	4	4-5	4	3-4	3-4Y
	aftertreated with Bayprotect CL / nachbehandelt mit Bayprotect CL	F	4-5	4-5	4-5	5	4-5	4-5	5
20 mg/activated chlorine / Aktivchlorgehalt	without aftertreatment / ohne Nachbehandlung	F	4-5	4-5Y	4	4-5	4	4-5Y	4

Additional fastness data can be found in e-dyes (www.DyStar.com) / Weitere Echtheitsangaben finden Sie in e-dyes



Isolan[®] NHF-S

The all-round dye range for polyamide
Das Allroundsortiment zum Färben von Polyamid



The complete Isolan NHF-S range

The complete Isolan NHF-S range consists of 160 dyes which are available in 250 g and 1 kg packs. The Isolan NHF-S range is designed to cover the entire color range from yellow to black. The Isolan NHF-S range is also available in 250 g and 1 kg packs. The Isolan NHF-S range is also available in 250 g and 1 kg packs.

The Isolan NHF-S range is also available in 250 g and 1 kg packs. The Isolan NHF-S range is also available in 250 g and 1 kg packs.

Das komplette Isolan NHF-S Sortiment

Das komplette Isolan NHF-S Sortiment besteht aus 160 Farbstoffen, die in 250 g und 1 kg Packungen erhältlich sind. Das Isolan NHF-S Sortiment ist so konzipiert, dass es den gesamten Farbspektrum von Gelb bis Schwarz abdeckt. Das Isolan NHF-S Sortiment ist auch in 250 g und 1 kg Packungen erhältlich.

Das Isolan NHF-S Sortiment ist auch in 250 g und 1 kg Packungen erhältlich. Das Isolan NHF-S Sortiment ist auch in 250 g und 1 kg Packungen erhältlich.

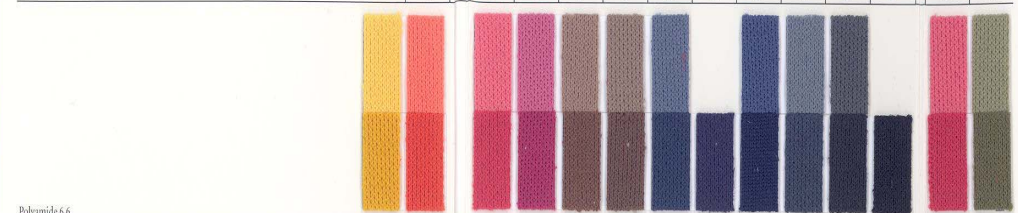
Overview of new product names

New / Neues Produkt	Old / Alter Name
Isolan NHF-S	Isolan NHF-001
Isolan NHF-S	Isolan NHF-002
Isolan NHF-S	Isolan NHF-003
Isolan NHF-S	Isolan NHF-004
Isolan NHF-S	Isolan NHF-005
Isolan NHF-S	Isolan NHF-006
Isolan NHF-S	Isolan NHF-007
Isolan NHF-S	Isolan NHF-008
Isolan NHF-S	Isolan NHF-009
Isolan NHF-S	Isolan NHF-010
Isolan NHF-S	Isolan NHF-011
Isolan NHF-S	Isolan NHF-012
Isolan NHF-S	Isolan NHF-013
Isolan NHF-S	Isolan NHF-014
Isolan NHF-S	Isolan NHF-015
Isolan NHF-S	Isolan NHF-016
Isolan NHF-S	Isolan NHF-017
Isolan NHF-S	Isolan NHF-018
Isolan NHF-S	Isolan NHF-019
Isolan NHF-S	Isolan NHF-020

High-dyeability Isolan NHF-S

Isolan[®] NHF-S
The all-round dye range for polyamide

Isolan NHF-S



Polyamide 6,6

1/1 S.D. / 1/3 S.D. % dyestuff / 1/1 RTT / 1/3 RTT % Farbstoff	1.806	1.204	1.204	1.3043	1.0033	1.0033	1.1037	2.0	2.2073	1.1037	1.806	2.9	1.0033	1.0033
Combination data / Physikalische Kombinationskennzahlen														
K	1.0	6.5	5.0	4.5	3.5	4.5	4.0	1.0	4.0	3.0	1.5	1.5	5.5	1.5
K ₁	5.0	4.0	5.5	6.5	6.0	5.5	5.5	4.5	3.5	5.5	4.5	5.0	5.5	4.5
K ₂	3.5	4.0	4.0	5.0	5.5	4.5	4.0	3.0	3.5	4.5	3.5	3.5	4.0	3.5
K ₃	3.0	4.0	4.0	4.0	4.5	4.5	4.0	2.5	4.0	4.0	3.0	3.0	4.5	3.0
Solubility (90 °C) in g/l / Löslichkeit (90 °C) in g/l	60	80	80	50	60	100	80	70	50	70	100	30	80	60
Stability of solution 90/25 °C in g/l / Lösungsbeständigkeit 90/25 °C in g/l	40	60	40	40	30	50	30	50	40	50	100	20	80	30
Light fastness / Lichtechtheit	1/12 S.D. / RTT	6	6	6	5	6-7	6-7	5-6	6-7	5	5-6	6	6	5-6
(Xenotest) ISO 105-B02	1/1 S.D. / RTT	7	6-7	7	6-7	7	6-7	6-7	6-7	6-7	7	7	6	6
Fastness to water (severe treatment)	without aftertreatment	5	5	5	5	5	5	4.5	5	5	5	5	5	5
ISO 105-E01	nachbehandelt mit Sera Fast N-HF	5	4.5	5	5	4.5	4.5	5	4.5	4.5	5	4.5	4	5
nachbehandelt mit Sera Fast N-HF	5	5	5	5	5	5	5	5	5	5	5	5	5	5
Fastness to perspiration (acid)	without aftertreatment	5	5	5	5	5	5	5	5	4.5	5	5	5	5
Schweißechtheit (sauer)	ohne Nachbehandlung	5	4.5	5	5	4.5	4.5	5	4.5	5	4.5	4	4.5	5
ISO 105-B04	nachbehandelt mit Sera Fast N-HF	5	5	5	5	5	5	5	5	5	5	5	5	5
nachbehandelt mit Sera Fast N-HF	5	5	5	5	5	5	5	5	5	5	5	5	5	5
Fastness to perspiration (alkaline)	without aftertreatment	5	5	5	5	5	5	5	5	4.5	5	5	5	5
Schweißechtheit (alkalisch)	ohne Nachbehandlung	5	4.5	4.5	5	4.5	4.5	4.5	4	5	4.5	4	4.5	4.5
ISO 105-B04	nachbehandelt mit Sera Fast N-HF	5	4.5	5	5	5	4.5	4.5	5	4.5	5	5	5	4.5
nachbehandelt mit Sera Fast N-HF	5	5	5	5	5	5	5	5	5	5	5	5	5	5
Fastness to washing 40 °C	without aftertreatment	5	5	5	5	5	5	5	5	5	5	5	5	5
Wäschechtheit 40 °C	ohne Nachbehandlung	5	5	5	5	5	5	4.5	4.5	5	5	5	5	5
ISO 105-C01	nachbehandelt mit Sera Fast N-HF	5	5	5	5	5	5	5	5	5	5	5	5	5
nachbehandelt mit Sera Fast N-HF	5	5	5	5	5	5	5	5	5	5	5	5	5	5
Fastness to washing 60 °C	without aftertreatment	5	5	5	5	5	4.5	4.5	5	4.5	4.5	4.5	5	4.5
Wäschechtheit 60 °C	ohne Nachbehandlung	4.5	4.5	5	5	5	4	3-4	2-3	4	4.5	3-4	5	4
ISO 105-C03	nachbehandelt mit Sera Fast N-HF	5	5	5	5	5	4	5	4.5	5	5	5	5	5
nachbehandelt mit Sera Fast N-HF	5	5	5	5	5	5	5	5	5	5	5	5	5	4.5
Fastness to washing 60 °C	without aftertreatment	5	5	5	5	5	4.5	4.5	5	5	5	5	5	4.5
Wäschechtheit 60 °C	ohne Nachbehandlung	4	5	4.5	5	5	4	5	4.5	4	5	5	5	5
ISO 105-C06-C1 Multifibre	nachbehandelt mit Sera Fast N-HF	5	4.5	5	4.5	4.5	4.5	4	3	3	4.5	3-4	3	4.5
nachbehandelt mit Sera Fast N-HF	5	5	5	5	5	5	4.5	5	5	5	4.5	4.5	5	4.5
aftertreated with Sera Fast N-HF	5	5	5	5	5	5	4.5	5	5	5	5	5	5	4.5
nachbehandelt mit Sera Fast N-HF	5	5	5	5	5	5	4.5	5	5	4.5	5	5	5	5
Fastness to chlorinated water	without aftertreatment	2	2-3	2	1	1-2	IR	2	2-3R	1-2	2	3	4	2
Chlorbleichwiderstandigkeit ISO 105-E03	ohne Nachbehandlung													
100 mg/l activated chlorine / Aktivchlorgehalt	nachbehandelt mit Bayprotect [®] CL	5	4.5	4.5	4	4.5	4.5	5	4Y	3-4	4.5	4.5	4.5	3
50 mg/l activated chlorine / Aktivchlorgehalt	ohne Nachbehandlung	3	4	2-3	2-3	3-4	4-5	4	4	3-4	3-4	4	4	2
nachbehandelt mit Bayprotect [®] CL	4.5	4.5	4.5	4.5	4.5	4.5	4.5	4.5	4.5	4.5	4.5	4.5	4.5	4
20 mg/l activated chlorine / Aktivchlorgehalt	without aftertreatment	5	4.5	4-5Y	4.5	4	4.5	4-5R	4	5	4-5G	4	4.5	4.5
ohne Nachbehandlung														

Additional fastness data can be found in e-dyes (www.DyStar.com) / Weitere Echtheitsangaben finden Sie in e-dyes



Isolan® 25

The polyamide dye range for top wet fastness properties

Polyamidfarbstoffe für sehr hohe Nasssechtheiten



Isolan 25

Dye range for top wet fastness properties in opaque shades

Isolan 25 ist die ideale Farblösung für alle Textilien, die mit Wasser, Regen, Schweiß, Öl, Blut, Urin oder anderen Flüssigkeiten in Kontakt kommen. Die Farbstoffe sind für die Verwendung in der Textilindustrie geeignet. Für die Dyeing-Methoden, die in der Tabelle angegeben sind, sind die besten Ergebnisse erzielt worden.

Properties

- ✓ Very high fastness
- ✓ Very good color strength
- ✓ Excellent color stability in sunlight
- ✓ Excellent color stability in washing

Example of various combinations

Die folgende Tabelle zeigt die besten Ergebnisse für die Nasssechtheit bei verschiedenen Temperaturen und Bedingungen. Die Farbstoffe sind für die Verwendung in der Textilindustrie geeignet. Für die Dyeing-Methoden, die in der Tabelle angegeben sind, sind die besten Ergebnisse erzielt worden.

For yellow

- Isolan 25-GLN (25)
- Isolan 25-R (25)
- Isolan 25-L (25)

For red

- Isolan 25-BR (25)
- Isolan 25-CP (25)
- Isolan 25-EL (25)

For black

- Isolan 25-LGN (25)
- Isolan 25-CP (25)
- Isolan 25-EL (25)
- Isolan 25-LGN (25)

For blue

- Isolan 25-BL (25)
- Isolan 25-CP (25)
- Isolan 25-EL (25)

For green

- Isolan 25-BL (25)
- Isolan 25-CP (25)
- Isolan 25-EL (25)

For black

- Isolan 25-LGN (25)
- Isolan 25-CP (25)
- Isolan 25-EL (25)
- Isolan 25-LGN (25)

For brown

- Isolan 25-BL (25)
- Isolan 25-CP (25)
- Isolan 25-EL (25)
- Isolan 25-LGN (25)

Isolan 25



	Yellow 25-GLN	Yellow 25-R	Scarlet 25-L	Red 25-BR	Bordeaux 25-B	Brown 25-BL	Dark Blue 25-GL	Olive 25-BGL	Black 25-1D Black 25-LDN*	Black 25-CP	Black 25-EL	Black 25-LGN liq
1/1 S.D. / 1/3 S.D. % dyestuff / 1/1 RTT / 1/3 RTT % Farbstoff	0.92/0.3	0.85/0.28	1.3/0.43	1.2/0.4	0.95/0.32	0.85/0.28	2.4	1.0/0.33	2.5/3.75	2.0	4.0	6.25
Combination data / Physikalische Kombinationskennzahlen												
K	11	10	7.0	9.5	6.5	5.5	4.5	6.0	3.0	3.0	3.5	2.0
K ₁	8.5	8.0	5.5	9.0	7.0	6.0	6.0	6.0	7.0	7.0	7.5	6.5
K ₂	8.0	7.5	5.0	8.0	6.5	6.0	6.0	6.0	7.0	7.0	-	6.5
K ₃	>8.5	>8.5	6.0	8.0	6.5	>7.0	>4.0	>7.0	-	-	-	-
Solubility (90 °C) in g/l / Löslichkeit (90 °C) in g/l	15	60	50	20	50	20	50	40	60	100/140	80	100
Stability of solution 90/25 °C in g/l / Lösungsbeständigkeit 90/25 °C in g/l	10	50	50	20	10	50	30	50	50/90	40	50	-
Light fastness / Lichtsechtheit (Xenotest) ISO 105-B02	6-7	6-7	6	5-6	5	7	6-7	7	7	7	7	7
Fastness to water (severe treatment) / Wasserechtheit (schwere Beanspruchung) ISO 105-E01	without aftertreatment / ohne Nachbehandlung	F 5 5 5 4-5B 5 4-5B 5 4-5 5 5 5 5	PA 5 5 5 4-5 5 4-5 5 4-5 5 5 5 5	CO 5 5 5 5 5 5 5 5 5 5 5 5	aftertreated with Sera® Fast N-HFN / nachbehandelt mit Sera Fast N-HFN	F 5 5 5 5 5 5 5 5 5 5 5 5	PA 5 5 5 5 5 5 5 5 5 5 5 5	CO 5 5 5 5 5 5 5 5 5 5 5 5				
Fastness to perspiration (acid) / Schweißechtheit (sauer) ISO 105-E04	without aftertreatment / ohne Nachbehandlung	F 5 5 5 4-5Y 5 4-5Y 5 5 5 5 5 5	PA 4-5 5 4-5 4-5 5 4-5 4-5 4 4 4 4 4 4-5	CO 5 5 5 4-5 5 5 4-5 5 5 5 5 5 5	aftertreated with Sera® Fast N-HFN / nachbehandelt mit Sera Fast N-HFN	F 5 5 5 5 5 5 5 4-5 5 5 5 5 5	PA 5 5 5 5 5 5 5 5 5 5 5 5 5	CO 5 5 5 5 5 5 5 5 5 5 5 5 5				
Fastness to perspiration (alkaline) / Schweißechtheit (alkalisch) ISO 105-E04	without aftertreatment / ohne Nachbehandlung	F 5 5 5 4-5Y 5 4-5Y 4-5 5 5 5 5 5	PA 4-5 5 4-5 4-5 5 4-5 4-5 4 4 4 3-4 4-5	CO 5 5 5 4-5 5 5 4-5 5 5 4-5 4-5 4-5 5	aftertreated with Sera® Fast N-HFN / nachbehandelt mit Sera Fast N-HFN	F 5 5 5 5 5 5 4-5Y 5 5 5 5 5 5	PA 5 5 5 5 5 5 5 5 5 4-5 4-5 4-5 4-5	CO 5 5 5 5 5 5 5 5 5 5 5 5 5				
Fastness to washing 40 °C / Waschechtheit 40 °C ISO 105-C01	without aftertreatment / ohne Nachbehandlung	F 5 5 5 4-5Y 5 5 5 5 5 5 5 5 5	PA 5 5 5 5 5 5 5 5 5 5 5 5 5	CO 5 5 5 5 5 5 5 5 5 5 5 5 5	aftertreated with Sera® Fast N-HFN / nachbehandelt mit Sera Fast N-HFN	F 5 5 5 5 5 5 5 5 5 5 5 5 5	PA 5 5 5 5 5 5 5 5 5 5 5 5 5	CO 5 5 5 5 5 5 5 5 5 5 5 5 5				
Fastness to washing 60 °C / Waschechtheit 60 °C ISO 105-C03	without aftertreatment / ohne Nachbehandlung	F 4-5 5 4-5Y 4Y 4-5 4-5Y 4-5 5 5 5 5 5	PA 5 5 5 5 5 5 5 4-5 5 4-5 4-5 4-5 4-5	CO 5 5 5 5 5 5 5 5 5 4-5 4-5 4-5 5	aftertreated with Sera® Fast N-HFN / nachbehandelt mit Sera Fast N-HFN	F 5 5 5 5 5 5 4-5Y 5 5 5 5 5 5	PA 5 5 5 5 5 5 5 5 5 5 5 5 5	CO 5 5 5 5 5 5 5 5 5 5 5 5 5				
Fastness to washing 60 °C / Waschechtheit 60 °C ISO 105-C06 Multifibre	without aftertreatment / ohne Nachbehandlung	F 4-5 4-5 4-5Y 4Y 5 4-5Y 5 5 4-5 4-5 5 4-5	CO 5 5 5 5 5 5 5 5 5 4 4 4-5 5	PA 5 5 5 5 5 5 5 4-5 5 3-4 3-4 4-5 4	CV 5 5 5 5 5 5 5 4-5 5 3-4 3-4 5 4-5	aftertreated with Sera® Fast N-HFN / nachbehandelt mit Sera Fast N-HFN	F 4-5 4-5 4-5Y 4Y 5 4-5Y 5 5 4-5 4-5 5 4-5	CO 5 5 5 5 5 5 5 5 5 5 5 5 5	PA 5 5 5 5 5 5 5 5 5 5 5 4-5 5	CV 5 5 5 5 5 5 5 5 5 5 5 5 5		
Fastness to chlorinated water / Chlorbadwassersechtheit ISO 105-E03	without aftertreatment / ohne Nachbehandlung	F 3-4 1-2 2-3 3-4Y 1-2 1 2 1-2 2 2 3 2-3	aftertreated with Bayprotect® CL / nachbehandelt mit Bayprotect CL	F 4-5 3 4-5 4 2-3 3-4 3 4D 4 4 4-5 4	50 mg/l activated chlorine / Aktivchlorgehalt	without aftertreatment / ohne Nachbehandlung	F 4-5 2 4 3Y 2 2-3 3-4Y 3Y 4 4 4-5 4	aftertreated with Bayprotect® CL / nachbehandelt mit Bayprotect CL	F 5 4-5 4-5 4-5 4-5 4-5 3-4Y 4-5 5 5 5 5	20 mg/l activated chlorine / Aktivchlorgehalt	without aftertreatment / ohne Nachbehandlung	F 4-5 4 4-5 4 3-4 4 3-4 4 4 4 4-5 4

Additional fastness data can be found in e-dyes (www.DyStar.com) / Weitere Echtheitsangaben finden Sie in e-dyes

*available in liquid form / als Flüssigmarke erhältlich